

# DM AUTOTEILE

Universelle Einbauanleitung für Trittbretter bei  
Mercedes G, GL, GLC, GLE, GLK, ML sowie BMW X5, X6



§ 22 - 1711, 1805, 1802, 2601, 2602, 2603, 2610, 2611, 2619, 2620, 2621

REVISION: 09.11.2021

DM-Autoteile GmbH - Kruppstraße 53 - 59227 Ahlen - Tel.: +49 (0)23 82 / 7664 000 - [www.dm-autoteile.de](http://www.dm-autoteile.de)

**BITTE BEACHTEN!****Sehr geehrter Kunde,**

diese Anleitung soll helfen, die DM Autoteile Aluminium Trittbretter und ihre Komponenten an Ihrem Fahrzeug einfach und schnell zu montieren.

Um Beschädigungen zu vermeiden, empfehlen wir, den Umbau mit einer weiteren Person durchzuführen. Der Einbau erfolgt an den original Befestigungspunkten und sollte demnach binnen weniger Stunden umsetzbar sein.

**ACHTUNG:** Es ist generell ratsam, Arbeiten an Fahrzeugen von Fachleuten durchführen zu lassen. Ebenfalls kann die Montage durch einen Laien durchgeführt werden, jedoch übernehmen wir in diesem Fall keinerlei Haftung für das Produkt.

Nur ein fachgerechter und vollständig nach unserer Anleitung durchgeführter Umbau, ist für den Straßenverkehr zugelassen.

Bei Fahrzeugen mit Hybrid- oder Elektroantrieb muss **DRINGEND** der nötige Sicherheitsabstand von min. 40cm zu den stromführenden Kabeln eingehalten werden! Kann dieser Abstand nicht eingehalten werden, muss der Einbau durch eine dafür qualifizierte Person durchgeführt werden!

**Benötigte Personen: 1 - 2****Benötigte Zeit: 2 Stunden**

Die benötigten Hilfsmittel entnehmen Sie der Liste (Seite 3) "Was Sie noch benötigen". Wir haben darauf geachtet, dass keinerlei Spezialwerkzeug benötigt wird.

Wenn Sie Hilfe brauchen, organisieren wir gerne den Einbau in unserer hauseigenen Werkstatt.

**DM Autoteile Aluminium Trittbretter**

sind mit folgenden Modellen kompatibel:

**Mercedes G-Klasse W463 ab 09/1989 - 06/2015** passend für Serienausstattung ab Werk. **Nicht für G 63 AMG!**

**Mercedes GL X164 ab 09/2006 - 10/2010** passend für Serienausstattung ab Werk. **Nicht für GL 63 AMG!**

**Mercedes GL X166 ab 06/2012 - 06/2015** passend für Serienausstattung ab Werk. **Nicht für GL 63 AMG!**

**Mercedes GLC X253 C253 ab 2015 - 2019** passend für Serienausstattung ab Werk. **Nicht für GLC 63 AMG!**

**Mercedes GLE C292 ab 03/2015 - 10/2019** passend für Serienausstattung ab Werk. **Nicht für GLE 63 AMG!**

**Mercedes GLK X204 ab 06/2008 - 12/2015** passend für Serienausstattung ab Werk.

**Mercedes ML W164 ab 07/2005 - 12/2011** passend für Serienausstattung ab Werk. **Nicht für ML 63 AMG!**

**Mercedes ML W166 ab 06/2011 - 10/2018** passend für Serienausstattung ab Werk. **Nicht für ML 63 AMG!**

**BMW X5 F15 F85 ab 08/2013 - 07/2018** passend für Serienausstattung ab Werk. **Nicht für M-Paket!**

**BMW X5 E70 ab 10/2006 - 07/2013** passend für Serienausstattung ab Werk. **Nicht für M-Paket!**

**BMW X6 F16 ab 08/2014 - 07/2019** passend für Serienausstattung ab Werk. **Nicht für M-Paket!**





LIEFERUMFANG:

- 2x Trittbretter links / rechts
- 2x Grundträger links / rechts
- 2x Abdeckkappen
- 1x Befestigungsmaterial



WAS SIE NOCH BENÖTIGEN:

Werkzeug

-  1x Knarre mit Verlängerung und 10er Nuss
-  1x Cuttermesser
-  1x Hebelwerkzeug für Spreiznieten
-  1x Lampe

§ 22 - 1711, 1805, 1802, 2601, 2602, 2609, 2610, 2611, 2619, 2620, 2621  
§ 22-31858\*00

Version 11.2021 - DM Autoteile Aluminium Trittbretter - Letzte Revision: 26.11.2021, 16:00 Uhr

**MONTAGE (je Seite):**

1. Spreiznieten aus der vorderen (3x) und hinteren (2x) Radhausschale entfernen (Bild 1).
2. Jeweils fünf Hutmuttern mit der 10er Nuss unterhalb des Seitenschwellers entfernen (Bild 2).

**Empfehlung:** Je nach Zustand und Laufleistung des Fahrzeuges die Schrauben / Muttern 10 min vor der Demontage mit Rostlöser/Kriechöl einsprühen!

3. Türen öffnen und Seitenschweller aus der Befestigung lösen/klipsen.



Bild 1: Spreiznieten vorne und hinten entfernen



Bild 2: Hutmuttern entfernen

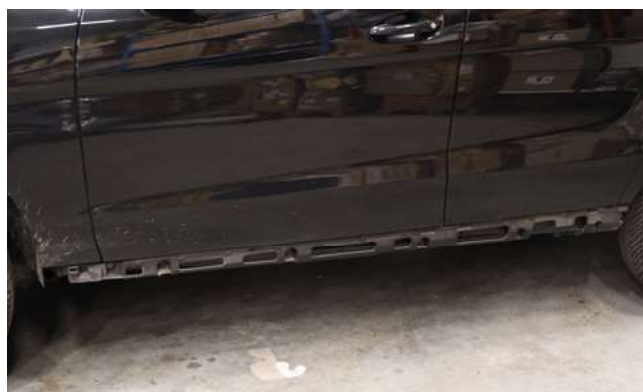


Bild 3: Blick auf den Grundträger

**MONTAGE (je Seite):**

- Sechs Muttern mit der 10er Nuss vom Grundträger lösen und diesen dann entfernen (Bild 4).
- Da sich der Aufbau des neuen Grundträgers von dem originalen Träger etwas unterscheidet, muss die vordere Radhausschale etwas angepasst werden. Hierzu wird die Haltenase (4 x 5cm) mit einem Cuttermesser entfernt (Bild 6).



Bild 4: Sechs Muttern vom Grundträger entfernen



Bild 5: Grundträger entfernen



Bild 6: Radhausschale wie hier markiert anpassen

**MONTAGE (je Seite):**

6. Neuen Grundträger anlegen und an den originalen Befestigungspunkten, mit den mitgelieferten Muttern und einer 10er Nuss, anschrauben (Bild 7 & 8).
7. Trittbrett auf den Grundträger schieben und von der Mitte ausgehend das Trittbrett jeweils nach vorne und hinten, erst oben, danach unten mit Druck einrasten lassen (Bild 9 & 10).



Bild 7: Grundträger anlegen



Bild 8: Grundträger anschrauben



Bild 9: Trittbrett oben mit Druck einrasten lassen



Bild 10: Trittbrett unten mit Druck einrasten lassen

**MONTAGE (je Seite):**

8. Vier Hutmuttern auf der Unterseite wieder mit der 10er Nuss festschrauben (Bild 11 & 12).
9. Spreiznieten in die vordere und hintere Radhausschale wieder einsetzen (Bild 13).
10. Abdeckkappe im Bereich der B-Säule im Trittbrett einsetzen.
11. Nach erfolgreicher Montage, die neue Optik genießen!



Bild 11: Hutmuttern an der Unterseite befestigen



Bild 12: Hutmuttern an der Unterseite befestigen



Bild 13: Spreiznieten wieder einsetzen

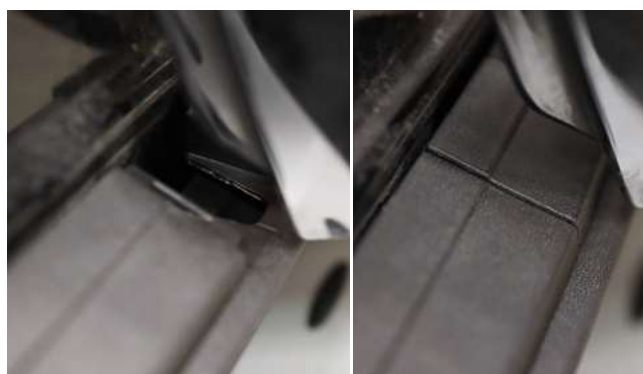
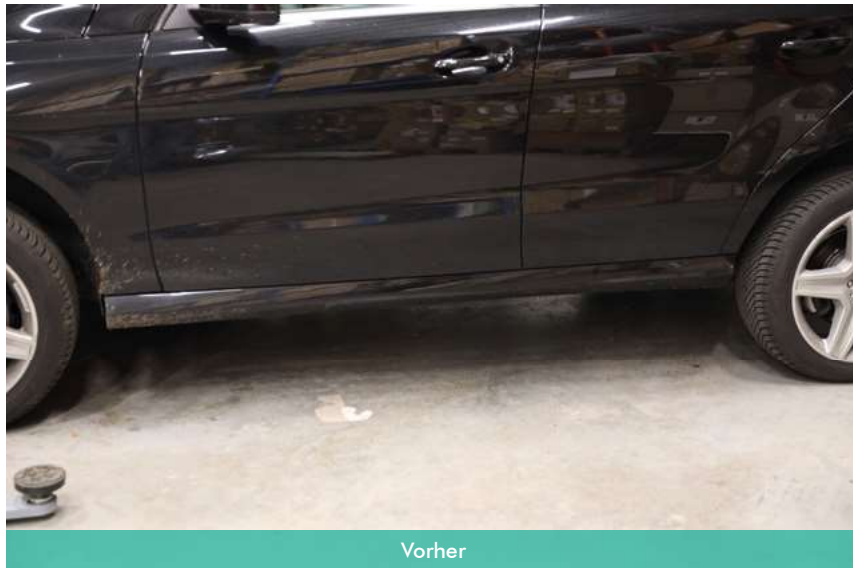


Bild 11: Hutmuttern an der Unterseite befestigen

VORHER / NACHHER:



Vorher



Nachher

§ 22 - 1711, 1805, 1802, 2601, 2602, 2607, 2610, 2611, 2619, 2620, 2621  
§ 22, 31, 1858\*00

Version 11.2021 - DM Autoteile Aluminium Trittbretter - Letzte Revision: 26.11.2021, 16:00 Uhr