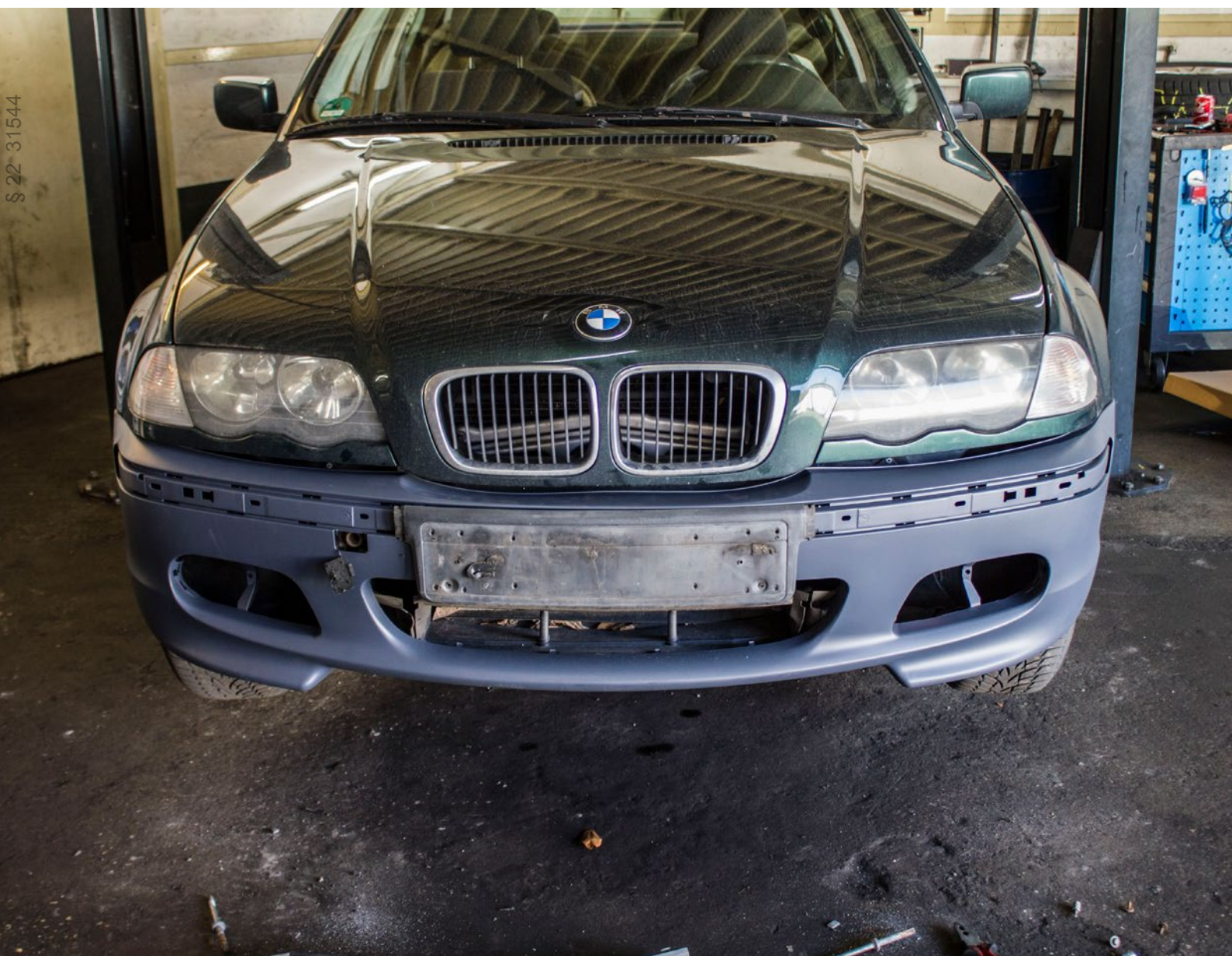




DM AUTOTEILE

Anleitung E46 Frontstoßstange



S 44 31544

BITTE BEACHTEN!

Sehr geehrter Kunde,

diese Anleitung soll helfen, die DM Autoteile BMW 3er E46 Frontstoßstange und ihre Komponenten an Ihrem Fahrzeug einfach und schnell zu montieren. Grundvoraussetzung für einen reibungslosen Umbau ist die Benutzung einer Hebebühne. Um Beschädigungen zu vermeiden, empfehlen wir, den Umbau mit einer weiteren Person durchzuführen. Der Einbau erfolgt an den original Befestigungspunkten und sollte demnach binnen weniger Stunden umsetzbar sein.

ACHTUNG: Es ist generell ratsam, Arbeiten an Fahrzeugen von Fachleuten durchführen zu lassen. Ebenfalls kann die Montage durch einen Laien durchgeführt werden, jedoch übernehmen wir in diesem Fall keinerlei Haftung für das Produkt.

Nur ein fachgerechter und vollständig nach unserer Anleitung durchgeführter Umbau, ist für den Straßenverkehr zugelassen.

Benötigte Personen: 1 – 2

Benötigte Zeit (Stunden): 1 – 2 h

Die benötigten Hilfsmittel entnehmen Sie der Liste (Seite 3) "Was Sie noch benötigen". Wir haben darauf geachtet, dass keinerlei Spezialwerkzeug benötigt wird.

Wenn Sie Hilfe brauchen, organisieren wir gerne Ihren Einbau bei einer unserer Partnerwerkstätten.

**BMW 3er E46 Frontstoßstange
ist mit folgenden Modellen kompatibel:**

alle E46 Modelle (1998-2005)

Nur für Modelle mit serienmäßig verbauten Nebelscheinwerfer!
Falls keine Nebelscheinwerfer vorhanden sind, müssen diese nachgerüstet werden und ein Kabelbaum verlegt werden!
Für den Umbau werden M-Technik/M-Sport Nebelscheinwerfer benötigt! Diese können von Original oder über unsere Zubehör Scheinwerfer (Artikelnummer 1207) bestellt werden!

Nicht für Modelle mit serienmäßig M-Paket/ M-Technik ab Werk!

Bei Modellen ab 09/2001 werden andere Halterungen zur Befestigung benötigt. Diese sind kostengünstig bei uns erhältlich.

LIEFERUMFANG:**1. 1x BMW 3er E46 Frontstoßstange****1.00.** 1 x Stoßstangengrill**1.01.** 2 x Flaps (optional)

(kompatibel ausschließlich mit originaler M-Stoßstange oder unserem Umbau Paket)

1.02. 1 x Abschlepphakenabdeckung**1.03.** 1 x Leiste Links**1.04.** 1 x Leiste Rechts**1.05.** 1 x Kennzeichenplatte**1.06.** 2 x Nebelscheinwerferabdeckung

für den Umbau empfehlen wir die passenden M-Sport Bremsluftführungen. Diese erhalten Sie ebenfalls kostengünstig bei uns (Artikelnummer 1211+1212)

WAS SIE NOCH BENÖTIGEN:**Werkzeug**

1 x Kleine Knarre mit 8er Nuss



1 x Kleine Knarre mit 30er Torx



1 x Kreuzschraubendreher

4 x Nieten (ebenfalls bei uns erhältlich Artikelnummer 192)



EINBAU:**1. Vorarbeit / Alte Stoßstange abmontieren**

Zunächst gehen wir davon aus, dass an Ihrem Fahrzeug:

- 1.01. Original Stoßstange, Nebelscheinwerfer demontiert wurden. (siehe Abbildung 1)
- 1.02. Unsere E46 Frontstoßstange bereits lackiert ist.
- 1.03. Der Stoßstangenträger aus der original Stoßstange demontiert wurde.

2. Stoßstange komplettieren

Wir fangen an, die Stoßstangen mit dem mitgelieferten Zubehör zusammen zu setzen:

- 2.01. Zunächst übernehmen wir den original Stoßstangenträger, indem wir ihn von hinten in die Stoßstange legen und mit Nieten sichern. (siehe Abbildung 2)
- 2.02. Die Nebelscheinwerfer werden durch die NSW-Blende, von vorne in die Stoßstange gesetzt und anschließend an den original Haltepunkten von hinten verschraubt. (siehe Abbildung 3)
- 2.03. Der Grill wird von hinten in die Stoßstange eingesetzt.

3. Stoßstange montieren

- 3.01. Die Stoßstange in geeigneter Montageposition am Fahrzeug anbringen und an original Haltepunkten verschrauben. (siehe Abbildung 4)
- 3.02. Die Nebelscheinwerfer anschließen.
- 3.03. Leisten und Abschlepphakenabdeckung an Stoßstange anbringen und einrasten.
- 3.04. Kennzeichengrundplatte anbringen und verschrauben.
- 3.05. Alles auf Festigkeit prüfen.
- 3.06. Nach Fertigstellung ist es erforderlich, die Nebelscheinwerfer über die Verstellschrauben der Höhenregulierung fachgerecht einzustellen.

